

# Programme LIFE+

CONSERVATION DE LA MOULE PERLIÈRE D'EAU DOUCE DU MASSIF ARMORICAIN  
1ER SEPTEMBRE 2010 - 31 AOÛT 2016

LIFE 09 NAT/FR/000583

UNE ACTION COORDONNÉE PAR



Bretagne Vivante

sepnb

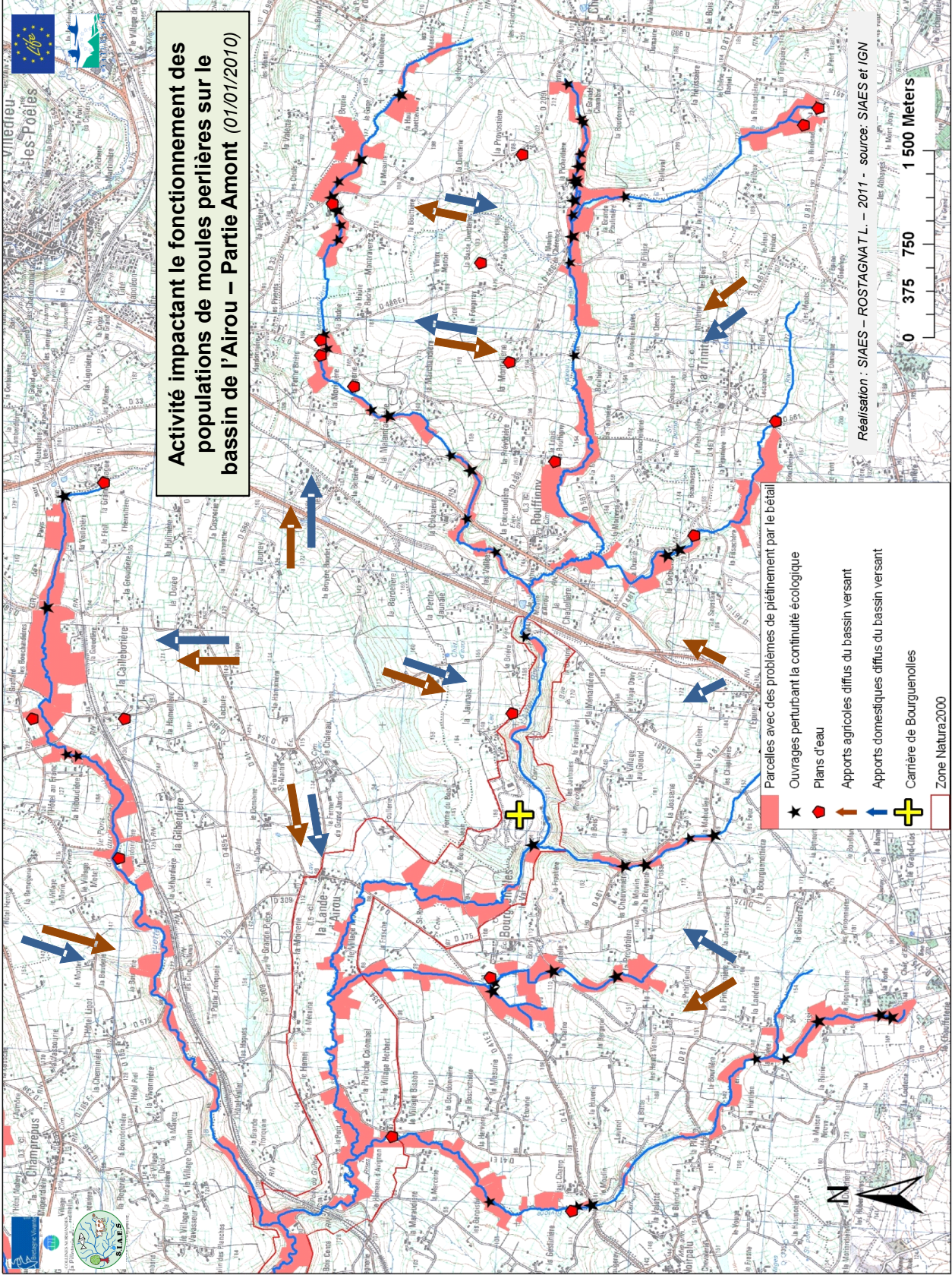
Une voix pour la nature

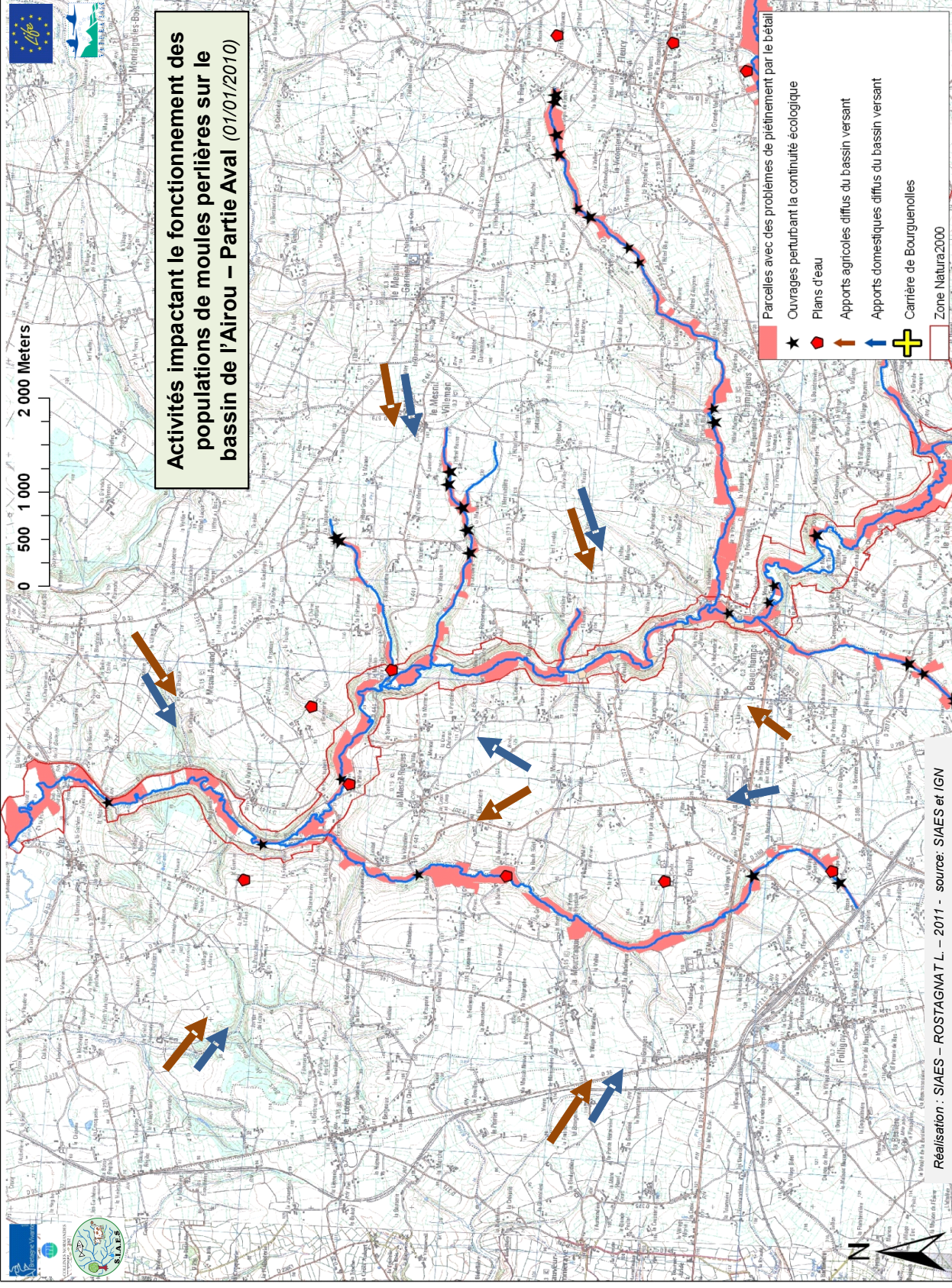
Livrable 01. Carte des nuisances en début et en fin de programme



# Livrable 01







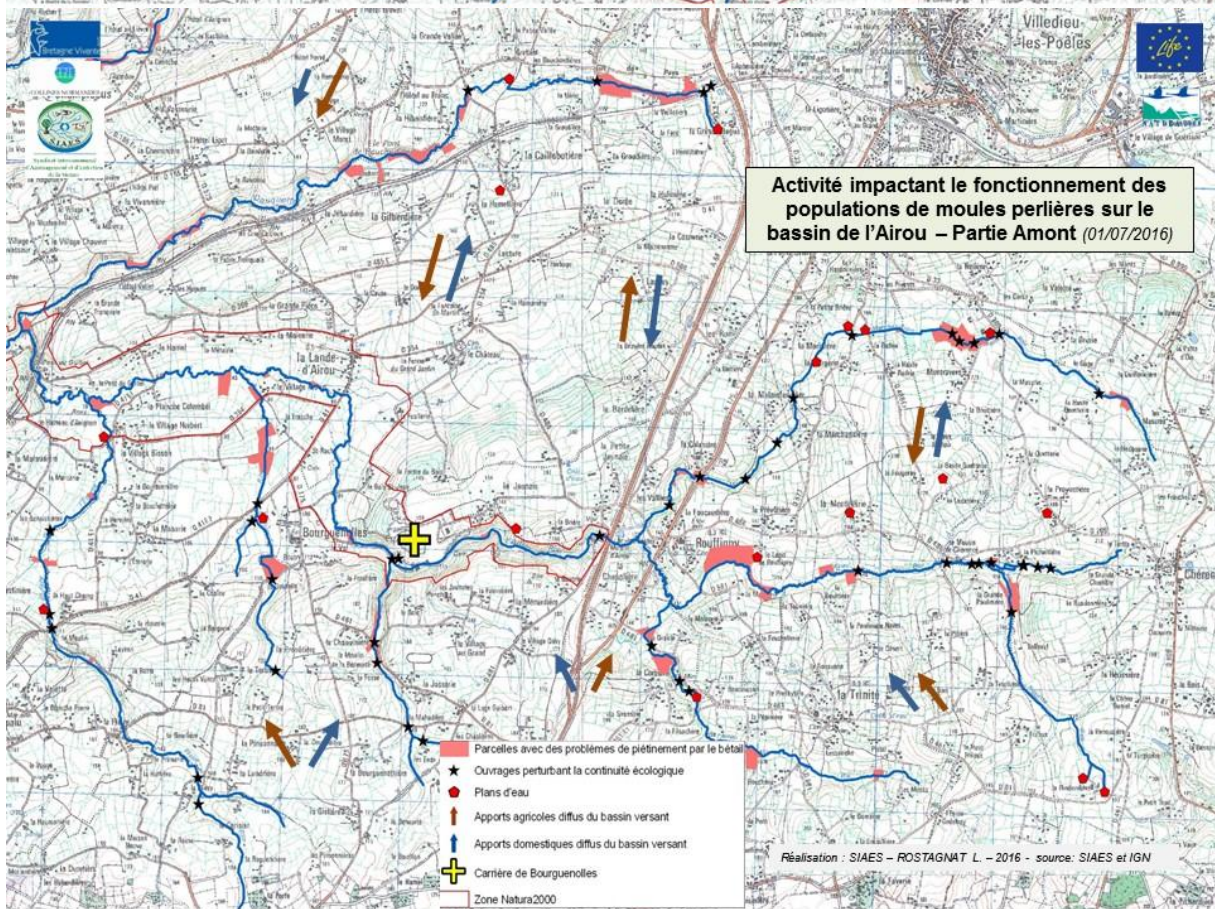
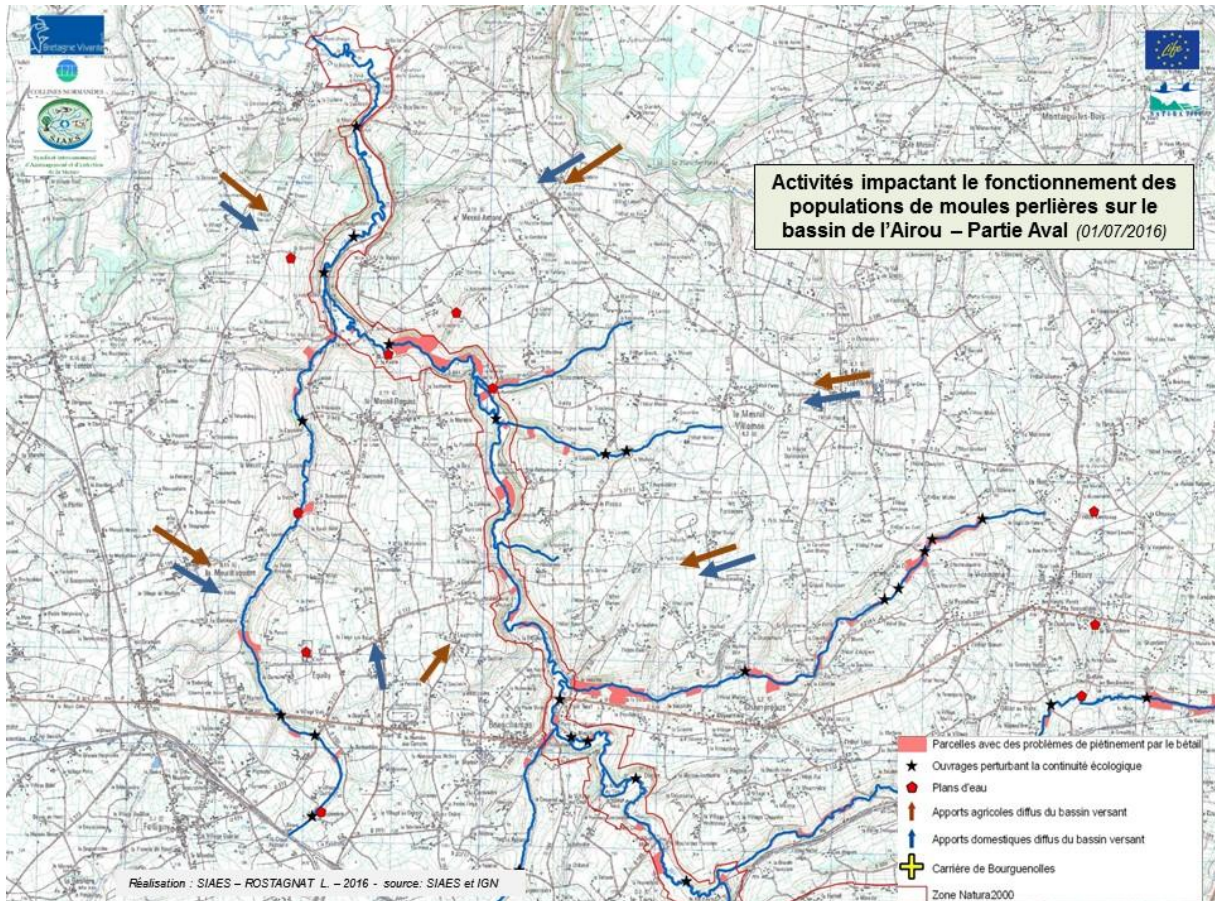
**Activités impactant le fonctionnement des populations de moules perlières sur le bassin de l'Airou - Partie Aval (01/01/2010)**



- ★ Parcelles avec des problèmes de piétiement par le bétail
- Ouvrages perturbant la continuité écologique
- ↑ Plans d'eau
- ↗ Apports agricoles diffus du bassin versant
- ↘ Apports domestiques diffus du bassin versant
- ⊕ Carrière de Bourquenolles
- Zone Natura2000

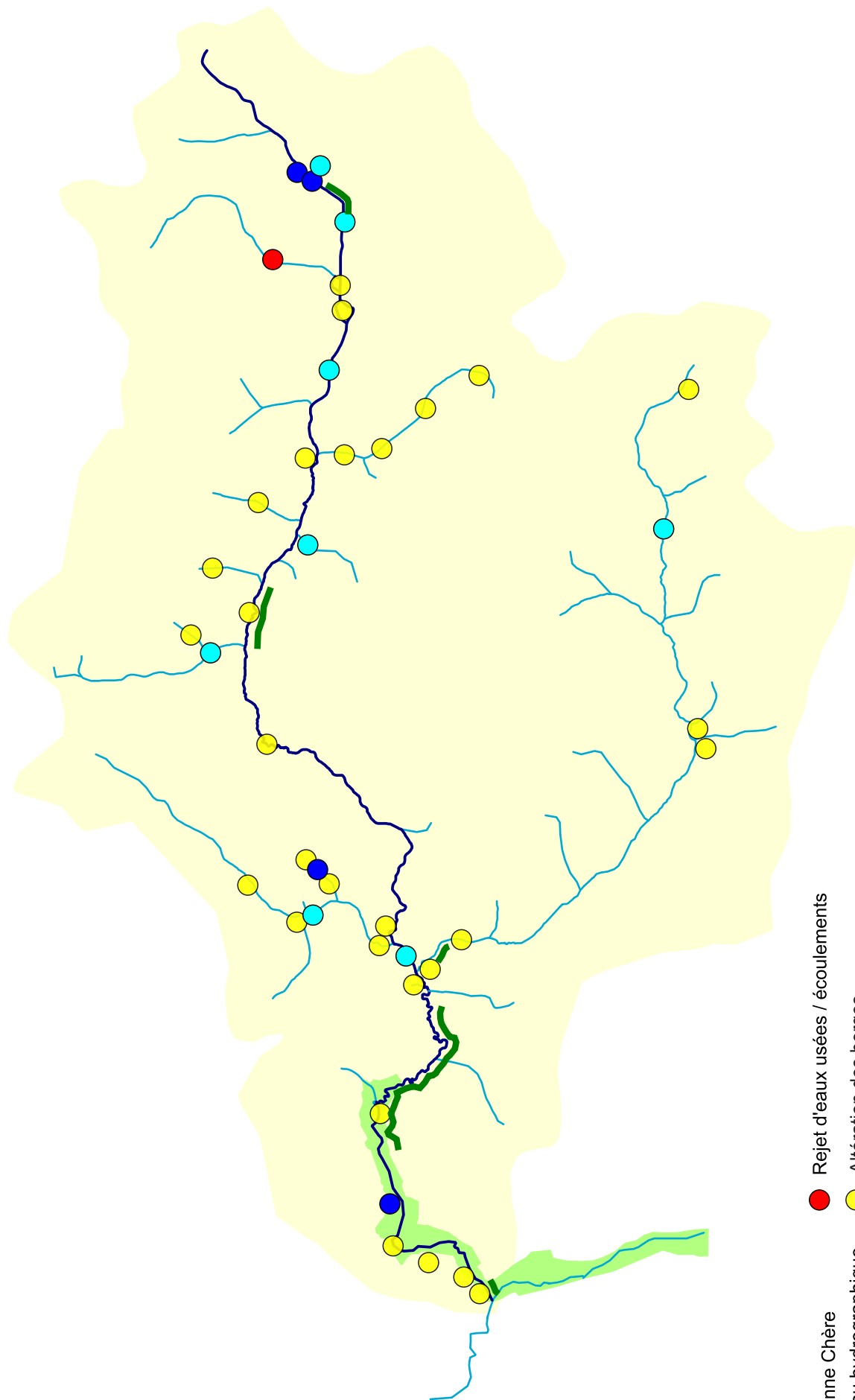
Réalisation : SIAES - ROSTAGNAT L. - 2011 - source: SIAES et IGN

# FIN DE PROGRAMME



# Inventaire des points à résoudre sur le ruisseau de Bonne Chère

## DEBUT DE PROGRAMME



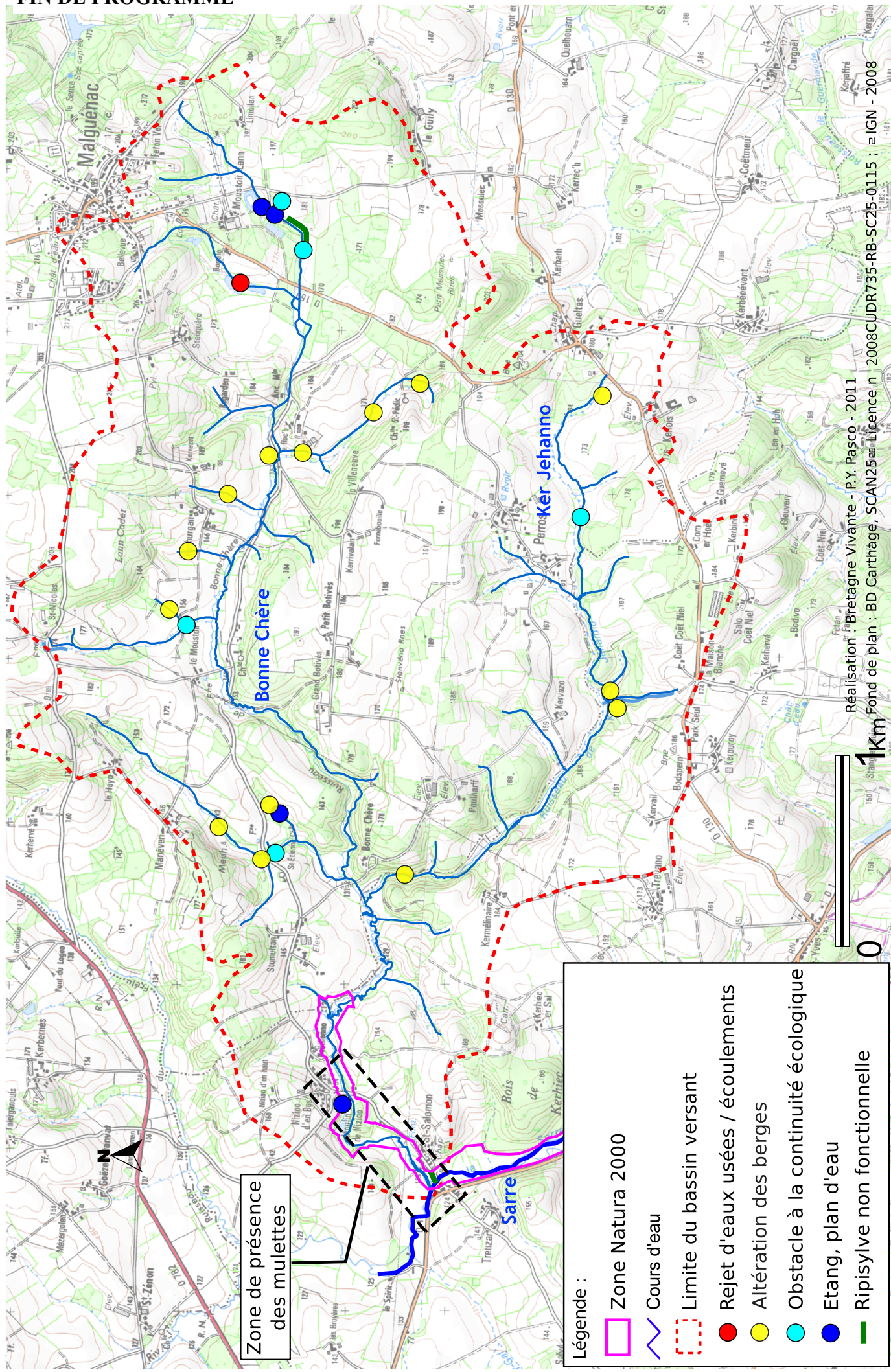
### Légende

- Le Bonne Chère
- Réseau hydrographique
- Site Natura 2000
- Bassin versant
- Communes
- Rejet d'eaux usées / écoulements
- Altération des berges
- Obstacle à la continuité écologique
- Etang, plan d'eau
- Ripisylve non fonctionnelle

Points à résoudre pour améliorer le fonctionnement de la population de moules perlières sur le bassin versant du ruisseau de Bonne Chère (mise à jour janvier 2017)



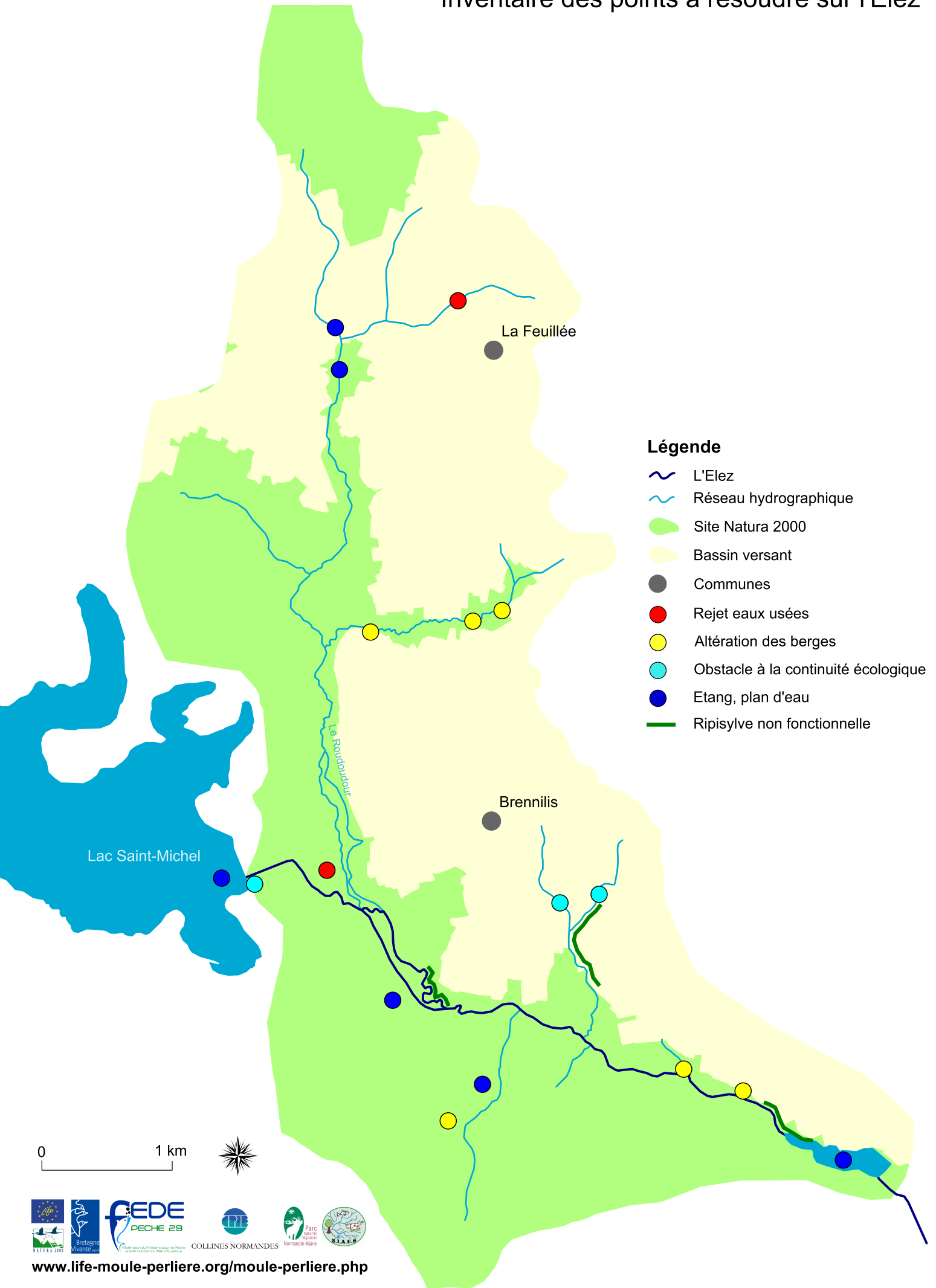
FIN DE PROGRAMME



**Légende :**

- Zone Natura 2000
- Cours d'eau
- Limite du bassin versant
- Rejet d'eaux usées / écoulements
- Altération des berges
- Obstacle à la continuité écologique
- Etang, plan d'eau
- Ripisylve non fonctionnelle

Réalisation : Bretagne Vivante - P.Y. Pasco - 2011  
 Fond de plan : BD Carthage. SCAN25  
 Licence n° 2008CUDR735-RB-SC25-0115 : © IGN - 2008





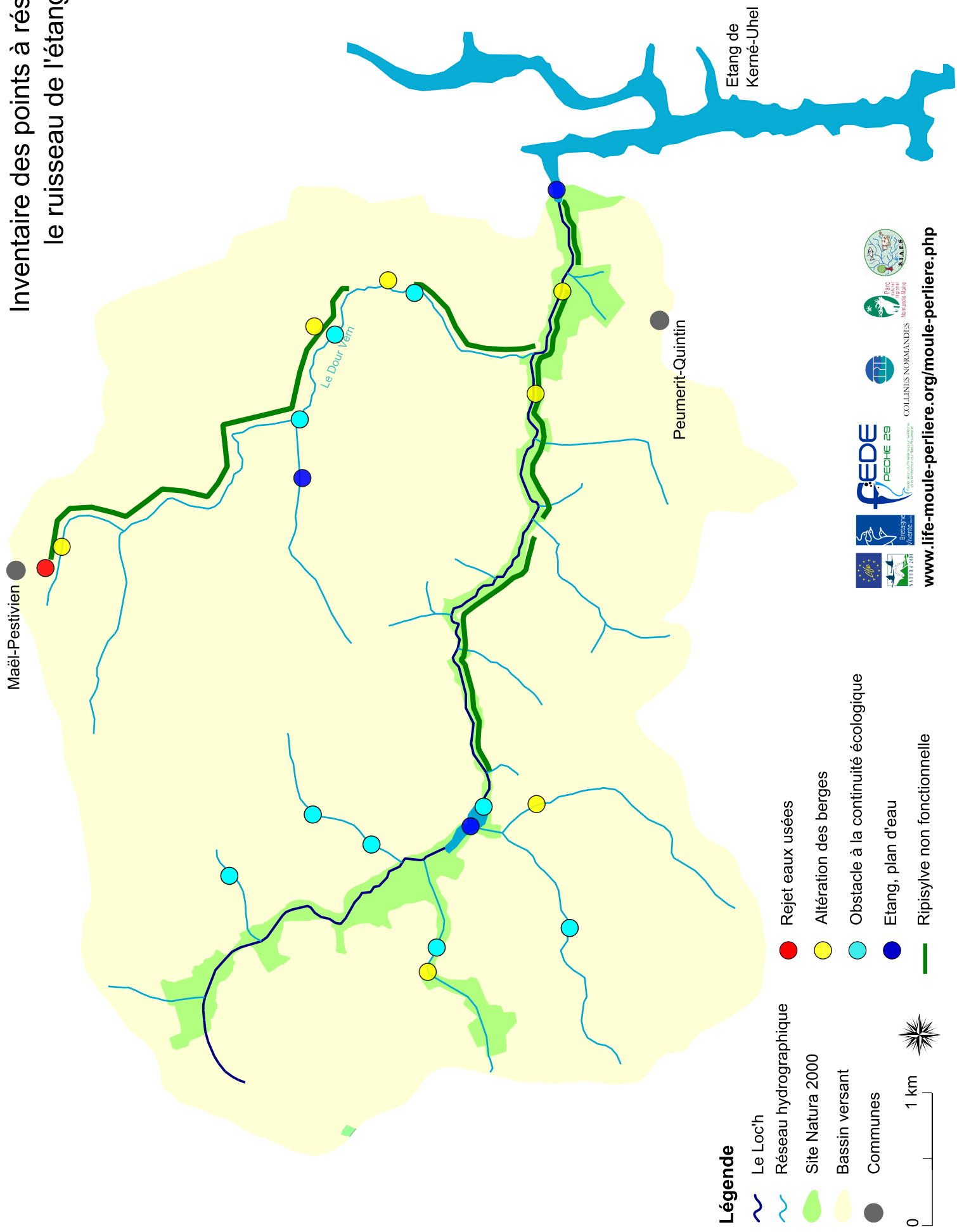


Légende :

- Zone Natura 2000
- Zone d'étude sur le bassin de l'Elez
- Rejet eaux usées
- Altération des berges
- Obstacle à la continuité écologique
- Etang, plan d'eau
- Ripisylve non fonctionnelle
- Cours d'eau

0 1 Km

# Inventaire des points à résoudre sur le ruisseau de l'étang du Loc'h

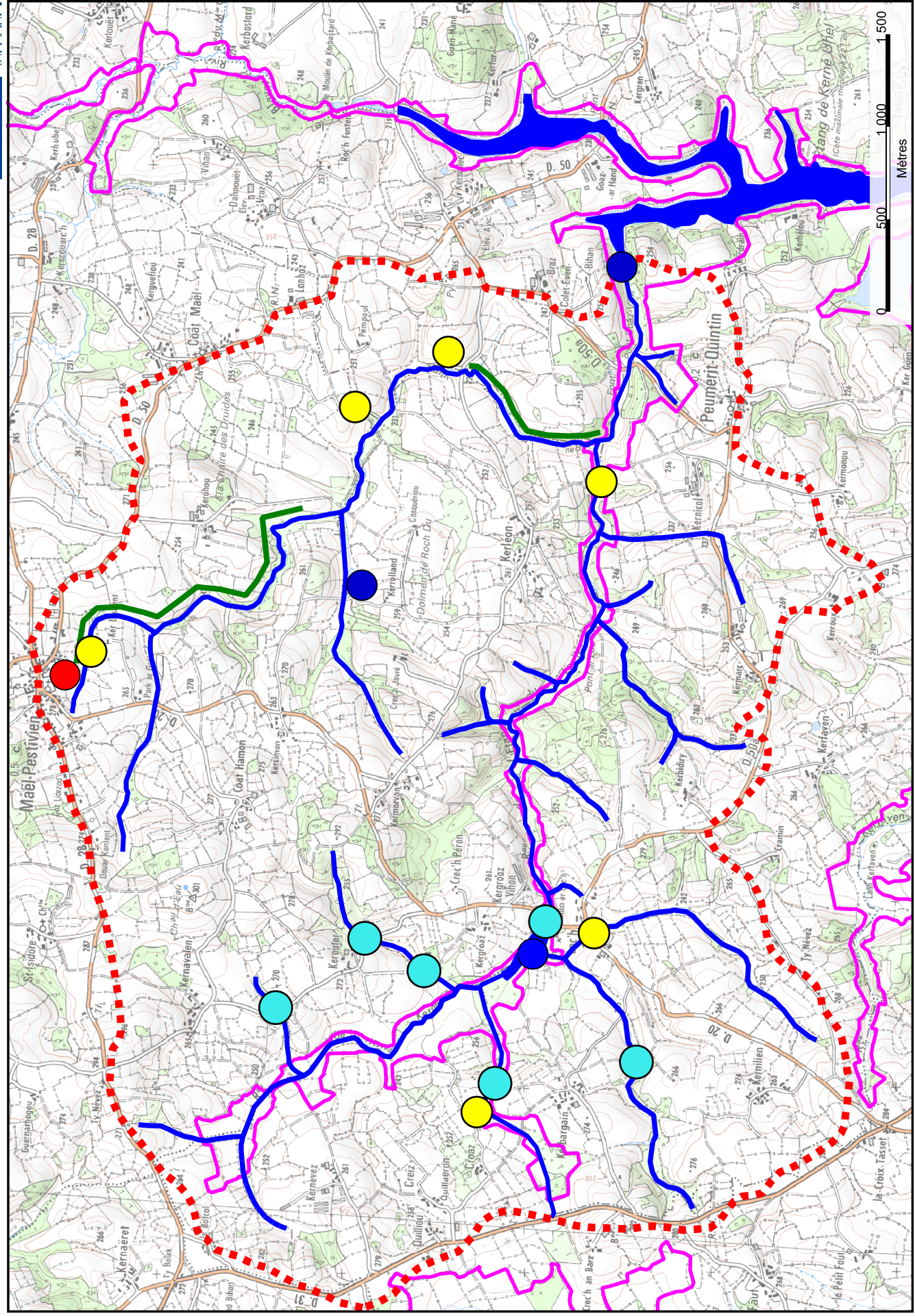


## Légende

- Le Loc'h
- Réseau hydrographique
- Site Natura 2000
- Bassin versant
- Communes
- Rejet eaux usées
- Altération des berges
- Obstacle à la continuité écologique
- Etang, plan d'eau
- Ripisylve non fonctionnelle

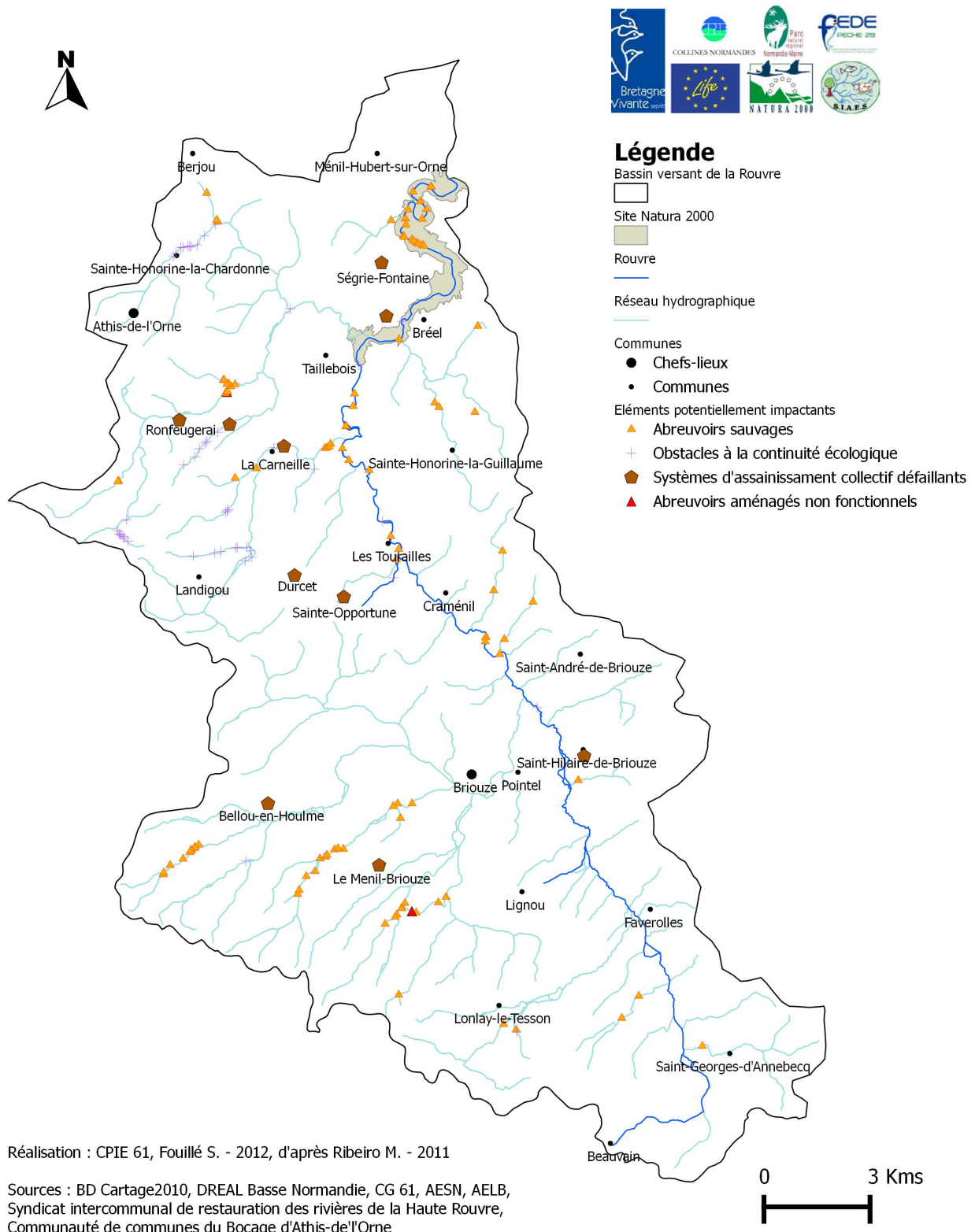
[www.life-moule-perliere.org/moule-perliere.php](http://www.life-moule-perliere.org/moule-perliere.php)

# Points à résoudre pour améliorer le fonctionnement de la population de moules perlières sur le bassin versant du ruisseau de l'étang du Loc'h (mise à jour 01.01.2017)



- Légende :**
- Zone Natura 2000
  - Bassin versant du ruisseau du Loc'h
  - Rejet eaux usées
  - Altération des berges
  - Obstacle à la continuité écologique
  - Etang, plan d'eau
  - Ripisylve non fonctionnelle
  - Cours d'eau

# Inventaire des sources de dégradation du milieu de la Mulette perlière et de la qualité de l'eau du bassin versant de la Rouvre





COLLINES NORMANDES

## Quelques sources de dégradation du milieu de la Mulette perlière et de la qualité de l'eau de la Rouvre - Aval

### Légende

Communes

● Chef-lieu

□ Natura 2000

points potentiellement problématiques [166]

▲ Abreuvoirs aménagés [42]

▲ Abreuvoirs aménagés non fonctionnels [4]

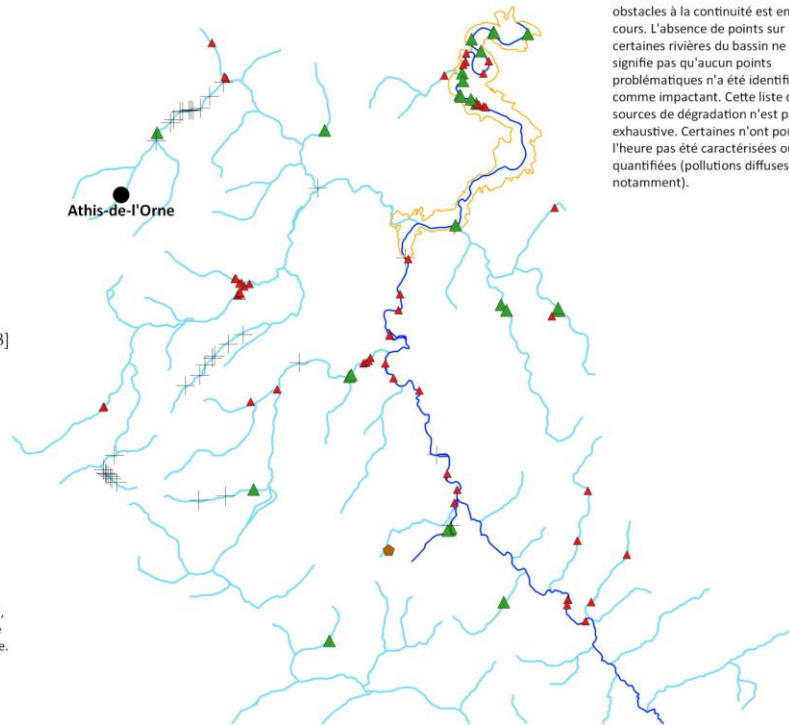
▲ Abreuvoirs sauvages [81]

+ Obstacles à la continuité écologique [36]

● Systèmes d'assainissement collectif défaillants [3]

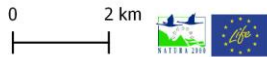
— Rouvre

— Hydrographie



Attention : L'inventaire des obstacles à la continuité est en cours. L'absence de points sur certaines rivières du bassin ne signifie pas qu'aucun points problématiques n'a été identifié comme impactant. Cette liste de sources de dégradation n'est pas exhaustive. Certaines n'ont pour l'heure pas été caractérisées ou quantifiées (pollutions diffuses notamment).

Réalisation : CPIE des Collines normandes, Ribeiro M. - 2016  
Sources : BD Carthage 2010, CD 61, DREAL de Normandie, AESN, Syndicat intercommunal de restauration des rivières de la Haute Rouvre, Communauté de communes du Bocage d'Athis-de-l'Orne.



COLLINES NORMANDES

## Quelques sources de dégradation du milieu de la Mulette perlière et de la qualité de l'eau de la Rouvre - Amont

### Légende

Communes

● Chef-lieu

points potentiellement problématiques [166]

▲ Abreuvoirs aménagés [42]

▲ Abreuvoirs aménagés non fonctionnels [4]

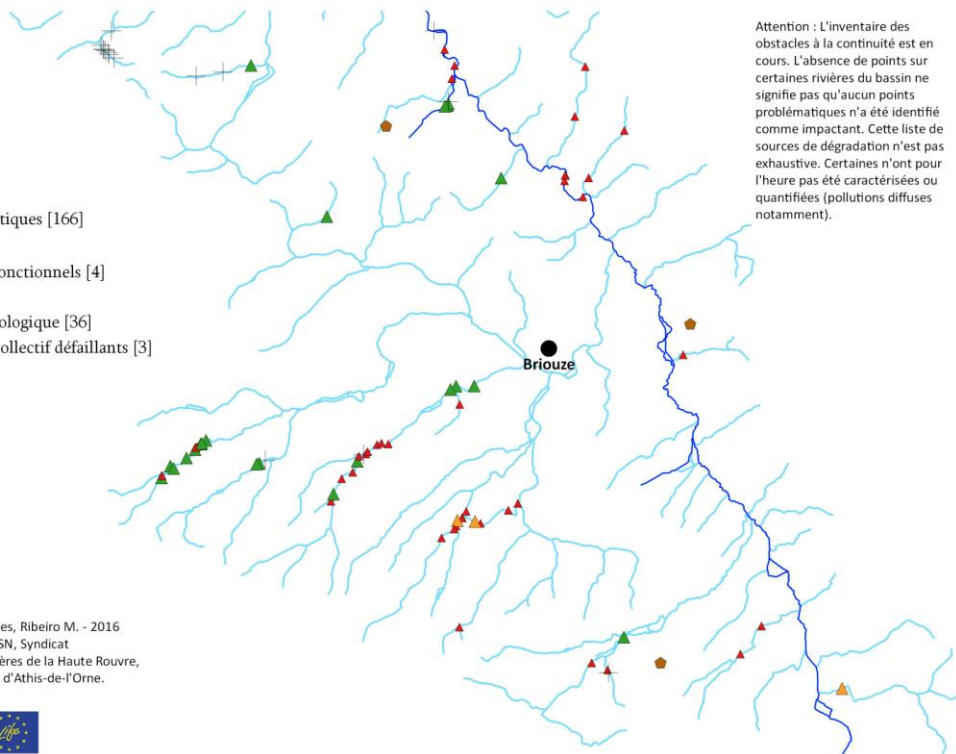
▲ Abreuvoirs sauvages [81]

+ Obstacles à la continuité écologique [36]

● Systèmes d'assainissement collectif défaillants [3]

— Rouvre

— Hydrographie



Attention : L'inventaire des obstacles à la continuité est en cours. L'absence de points sur certaines rivières du bassin ne signifie pas qu'aucun points problématiques n'a été identifié comme impactant. Cette liste de sources de dégradation n'est pas exhaustive. Certaines n'ont pour l'heure pas été caractérisées ou quantifiées (pollutions diffuses notamment).

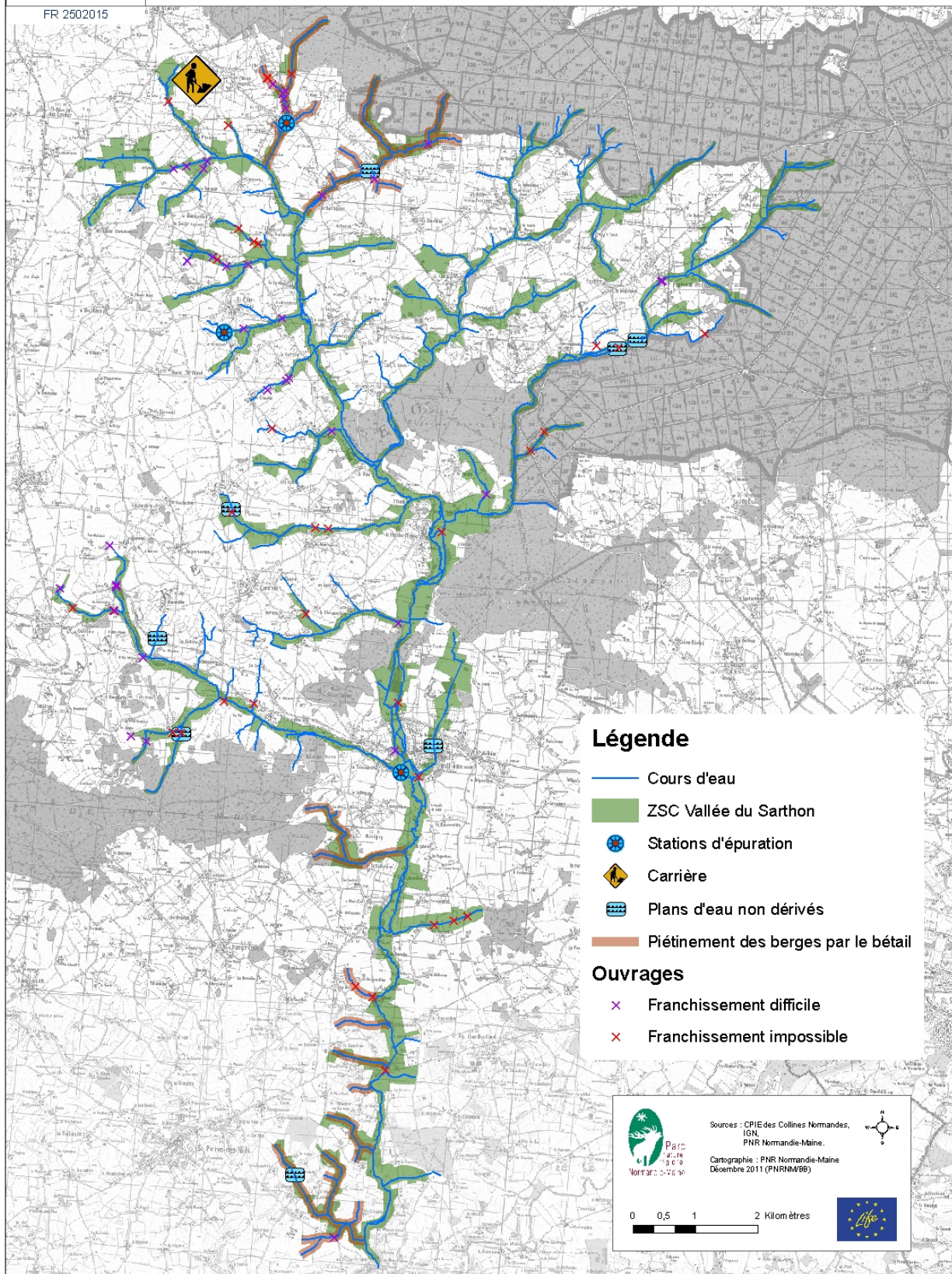
Réalisation : CPIE des Collines normandes, Ribeiro M. - 2016  
Sources : BD Carthage 2010, CD 61, AESN, Syndicat intercommunal de restauration des rivières de la Haute Rouvre, Communauté de communes du Bocage d'Athis-de-l'Orne.





FR 2602015

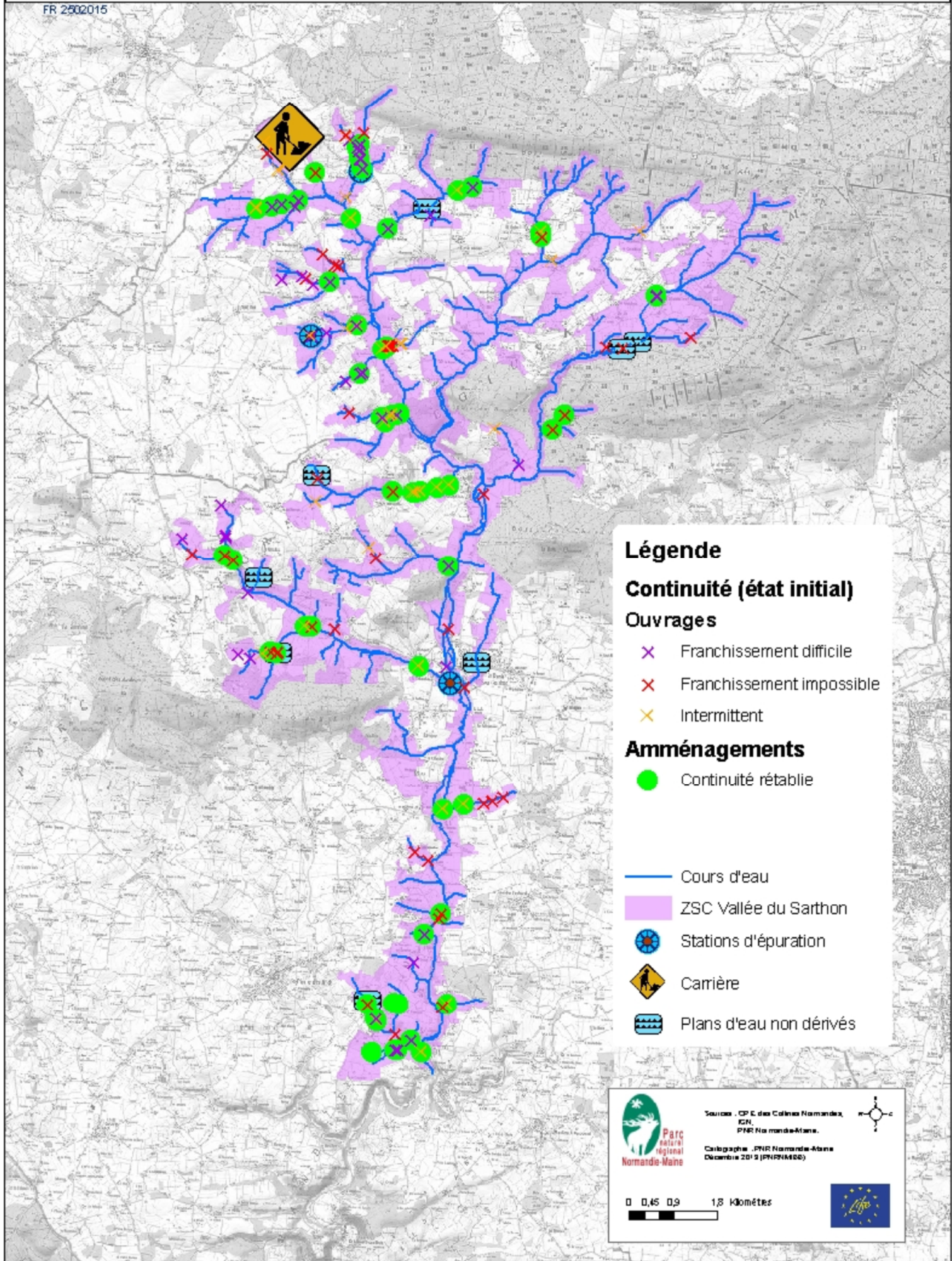
# Éléments impactant potentiellement le milieu de vie de la Mulette perlière sur le Sarthon et ses affluents





FR 2502015

# Eléments impactant potentiellement le milieu de vie de la Mulette perlière sur le Sarthon et ses affluents



## Légende

### Continuité (état initial)

#### Ouvrages

- ✕ Franchissement difficile
- ✕ Franchissement impossible
- ✕ Intermittent

### Amménagements

- Continuité rétablie

- Cours d'eau
- ZSC Vallée du Sarthon
- ⊙ Stations d'épuration
- ⚠ Carrière
- ⊞ Plans d'eau non dérivés



Sources : CP E des Côtes Normandes, IGN, PNR Normandie-Maine.

Cartographe : PNR Normandie-Maine Décembre 2012 (PNR14652)

0 0,45 0,9 1,8 Kilomètres



CARTE DES POINTS À RÉSOUDRE SUR LE MANÉANTOUX EN 2013

